

# Projektion

3

## AUFGABE

Projizieren Sie den dreidimensionalen Raum Ihres Turmsegments auf die zweidimensionale Zeichenfläche. Nutzen Sie die Formate **Grundriss**, **Schnitt** und **Ansicht**, um Ihr Objekt umfassend abzubilden.

Zeichnen Sie so präzise wie möglich und wählen Sie geeignete Linienarten und -stärken, die die Lesbarkeit der Zeichnungen verbessern.

## VORGEHEN

Legen Sie für die Grundriss-Zeichnung eine horizontale Schnittebene auf beliebiger Höhe durch Ihr Objekt. Projizieren Sie orthogonal auf eine Zeichenebene, die sich unterhalb des Objekts parallel zur Grundfläche des ursprünglichen Würfels und der Schnittebene befindet.

Stellen Sie geschnittene Elemente mit einer starken geschlossenen Kontur dar. Ansichtskanten werden mit einer dünneren Linie gezeichnet. Verdeckte Kanten unterhalb der Schnittebene werden durch gleichmäßig gestrichelte Linien repräsentiert, Linien oberhalb der Schnittebene durch Punktlinien.

## BETREUUNG

Gruppe A: Montag, 18.12.2017, 14uhr, Raum A204 (Studio Borrego)

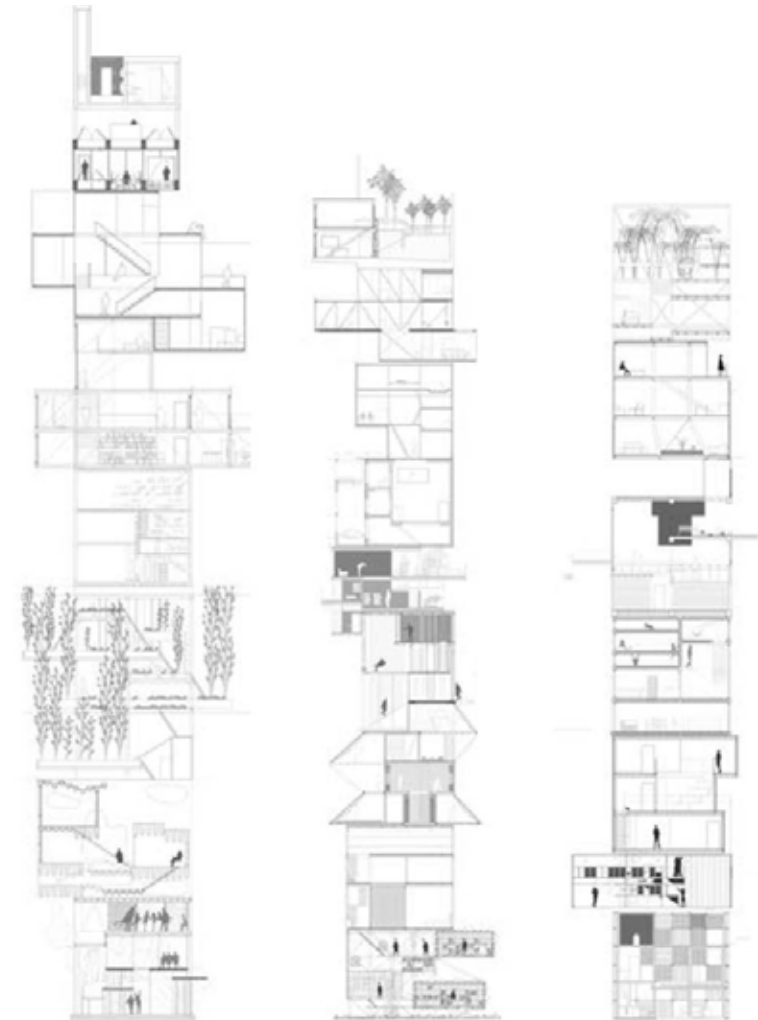
Gruppe B: Dienstag, 19.12.2017, 14uhr, Raum A204 (Studio Borrego)

## ABGABE

Gruppe A: Montag, 08.01.2018, 14uhr, Raum A204 (Studio Borrego)

Gruppe B: Dienstag, 09.01.2018, 14uhr, Raum A204 (Studio Borrego)

- pro Student (Einzelarbeit):
  - 1 Grundriss, 1 Schnitt, 2 Ansichten und 1 Dachaufsicht des Turmsegments
- alle Zeichnungen im Maßstab 1:50, Zeichenkarton, 24cm x 24cm



**Schnitt**  
CoLab Madrid - 2012